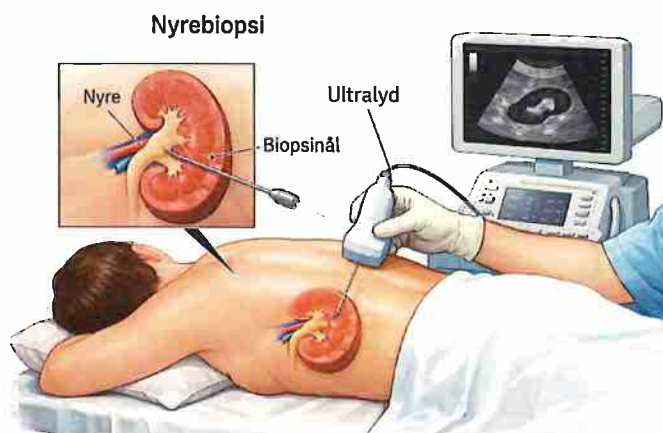


NYREBIOPSI

Ved nyrebiopsi tar man en vevsprøve av nyren for å se om du har en nyresykdom. Prøven tas med en nål etter lokalbedøvelse og under veiledning av ultralyd. Du ligger på magen under inngrepet, som tar ca 20-30 minutter. Du vil få tilbud om en beroligende tablett på forhånd. Etter at prøven er tatt må man ligge i senga i 4 timer og deretter ha sengeleie med toalett-lov i 4 timer. Bor man nær sykehuset og bor sammen med noen kan man skrives ut etter 10 timer. De som bor langt borte eller bor alene overnatter på sykehuset og skrives ut dagen etter. Du får time på nyrepoliklinikken ved utskrivelse slik at du får vite resultatet av biopsien.



FØR NYREBIOPSI

Om du bruker blodfortynnende medisiner må du avklare med din nyrelege om du skal ta dem de siste dagene før nyrebiopsien. Ta kontakt med nyrepoliklinikken for avklaring om du er usikker. Alle øvrige medikamenter tas som vanlig. Fra midnatt før nyrebiopsien skal du være fastende, dvs. ikke spise, drikke eller røyke. Dine faste medisiner (bortsett fra blodfortynnende medikamenter) kan du derimot ta som vanlig med litt vann.

Hvis du bor et stykke fra sykehuset vil du bli lagt inn kl. 13 dagen før, og forberedende urin- og blodprøver blir da tatt i avdelingen. Hvis du har avtalt med nyrelegen at du skal innlegges samme dag som nyrebiopsien tas, ber vi om at du **1 – 3 dager i forveien** møter opp på Prøvetakingspoliklinikken. Rekvisisjonen er lagt inn på data, du trenger kun å møte opp på Prøvetakingspoliklinikken med legitimasjon.

ETTER NYREBIOPSI

De første 7 dagene etter biopsien bør du unngå tunge løft og sterke fysiske anstrengelser/trening. Dersom du etter hjemreisen observerer blod i urinen (uvanlig mørk eller rødfarget urin), eller får smerter i magen, må du ta direkte kontakt med nyreavdelingen.